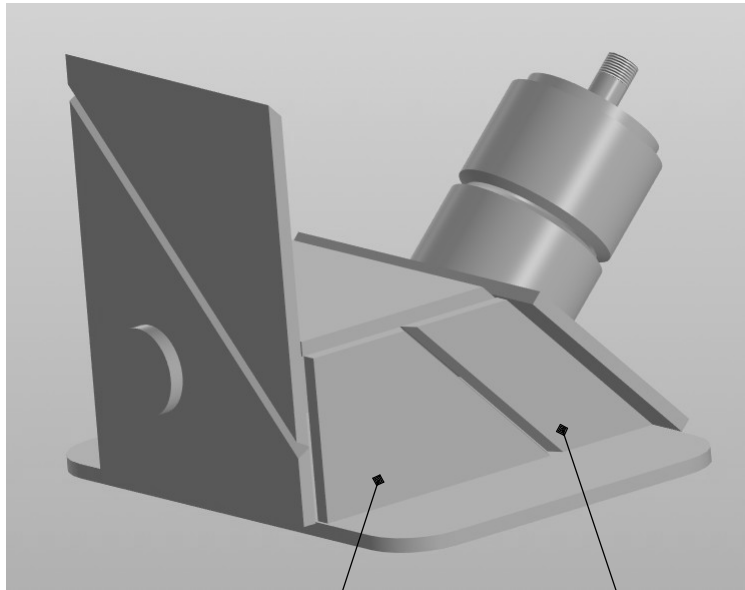
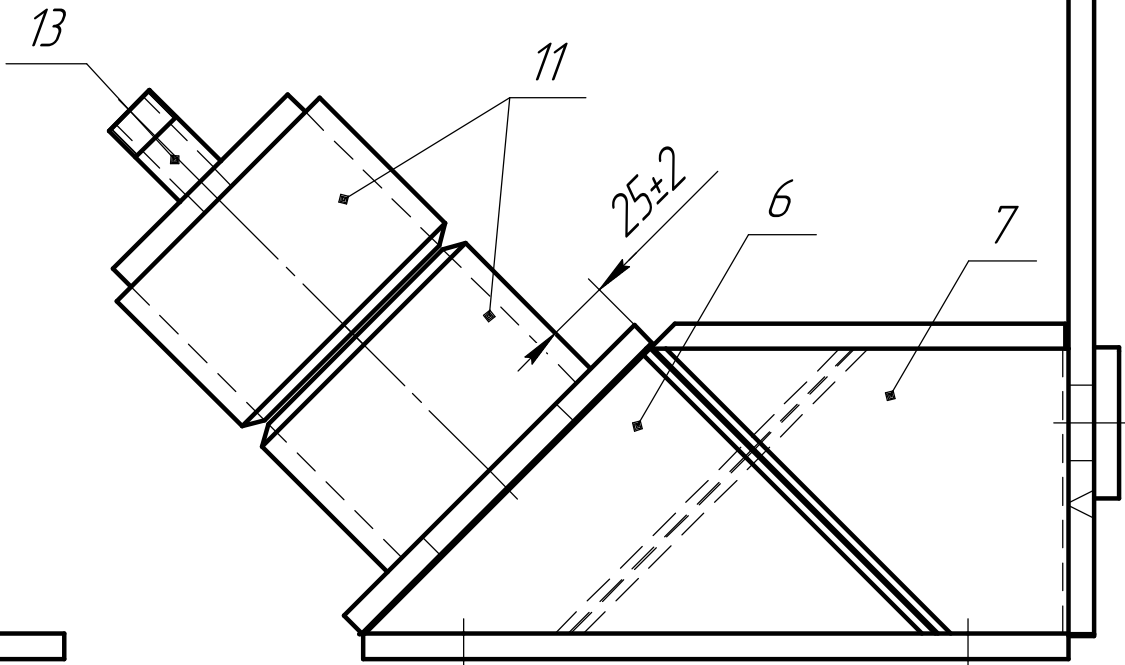
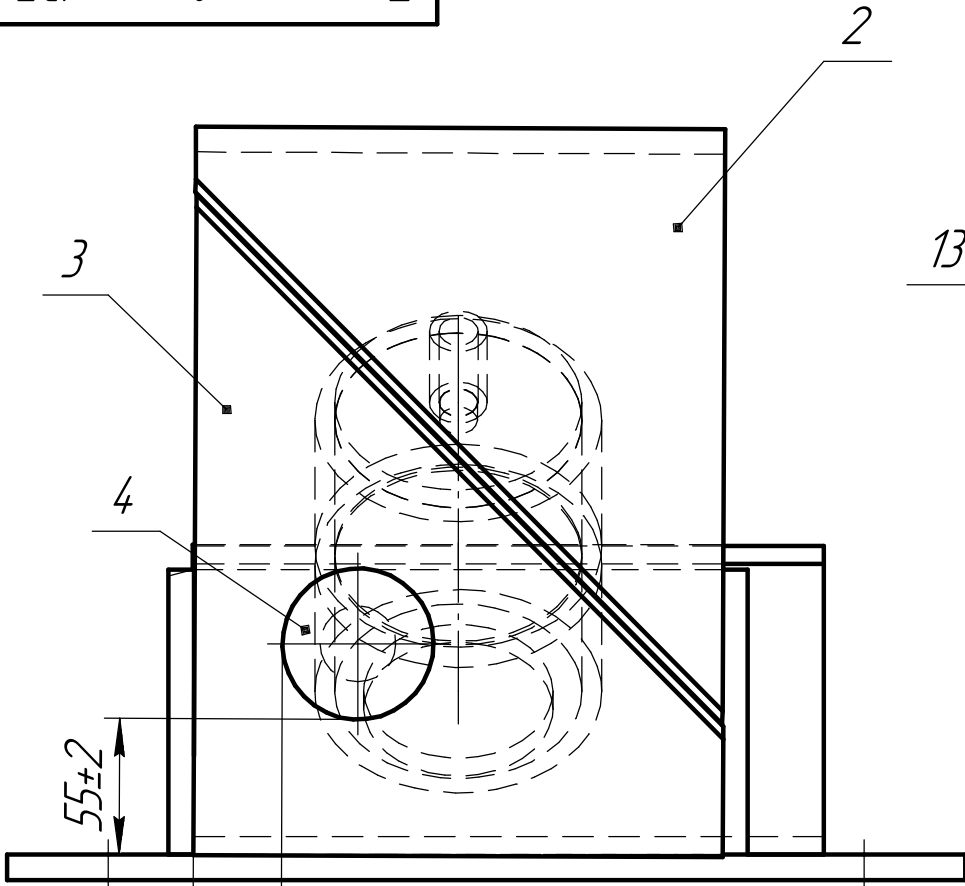


Перв. примен.				
Справ. №				
Подп. и дата				
Инв. № докл.				
Взам. инв. №				
Подп. и дата				
Инв. № подл.				

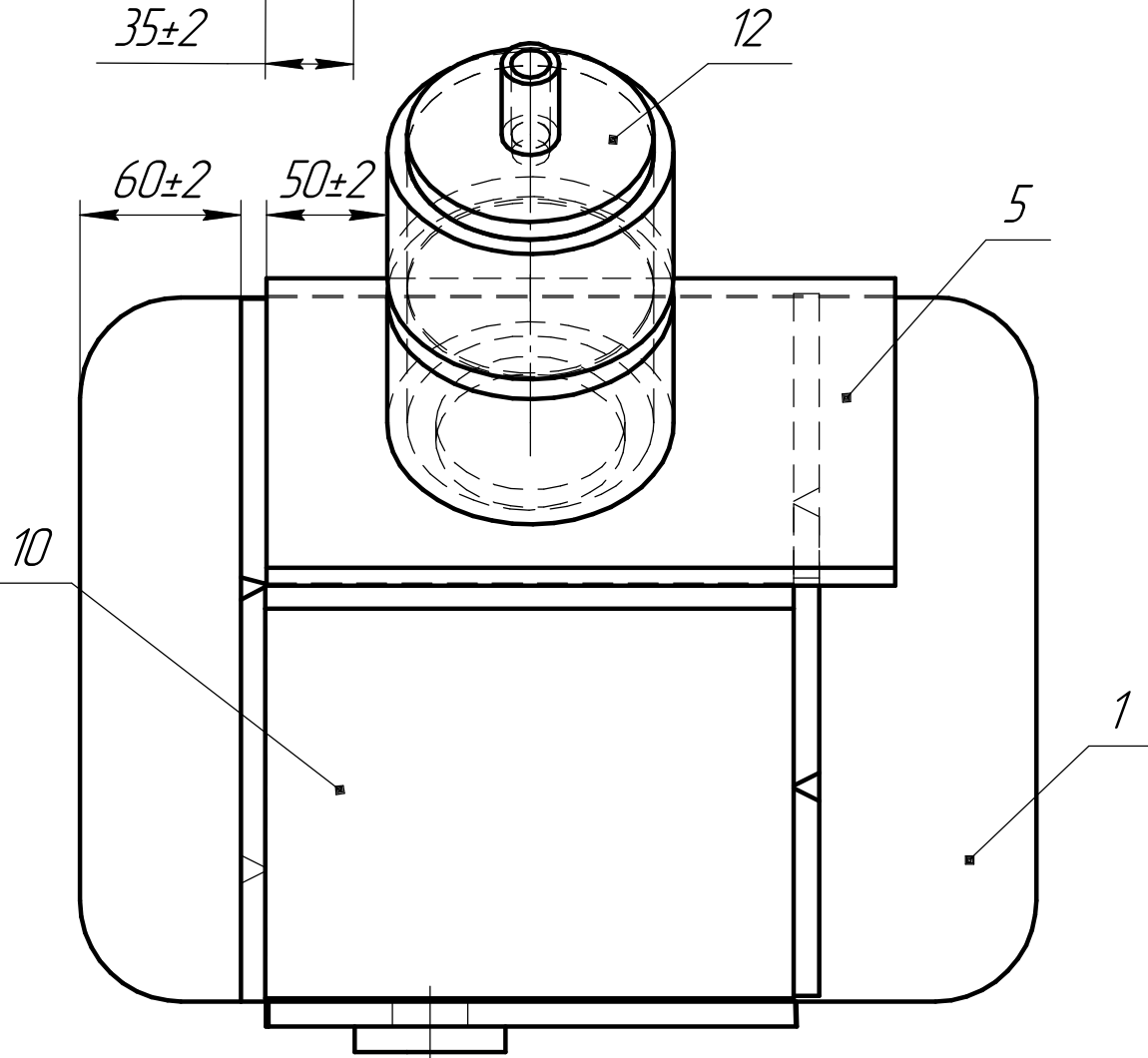
Процесс сварки 135 (МП)

Сборочный чертеж



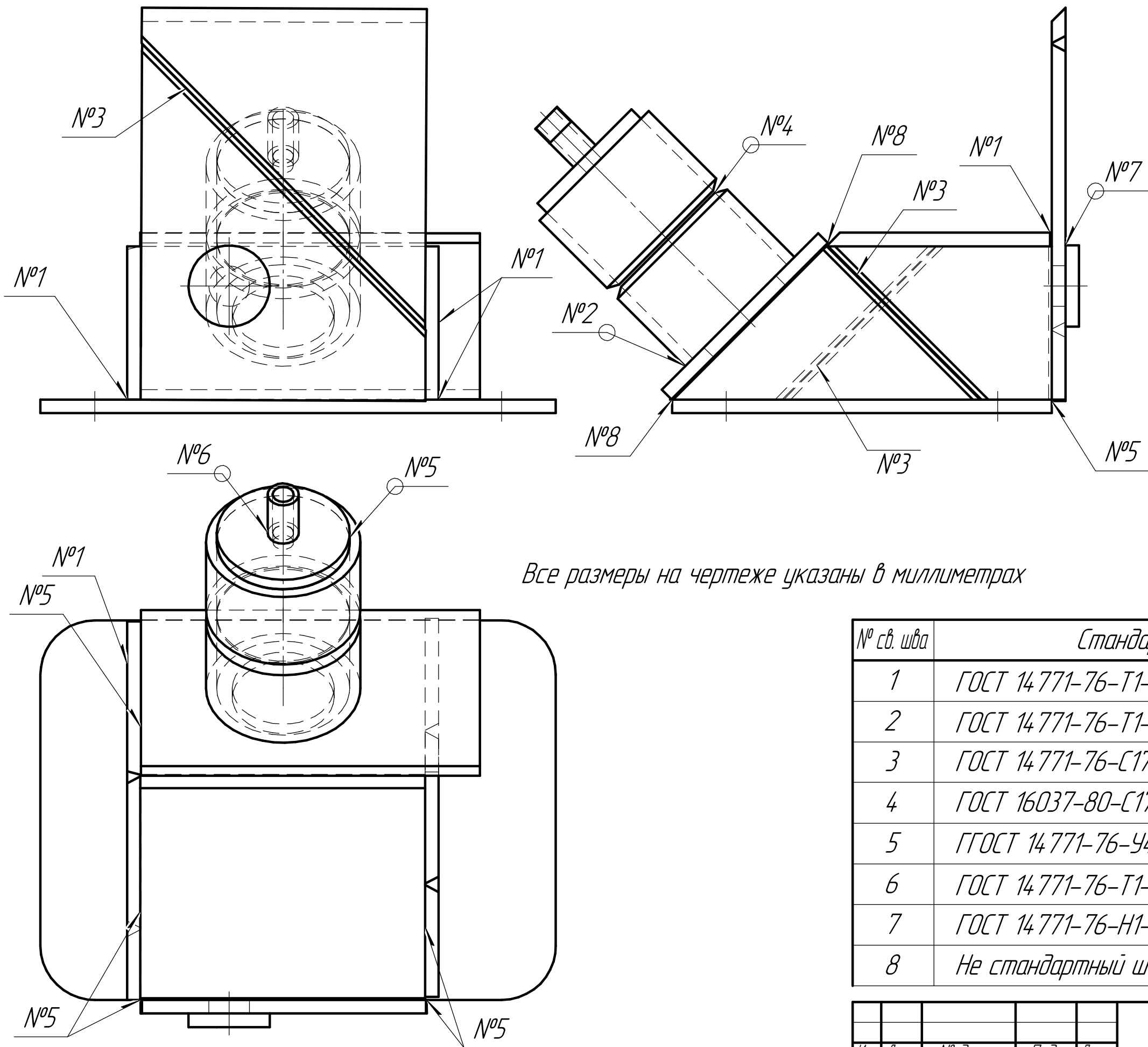
8 9

Технические условия:
1. Произвести сборку конструкции в любом пространственном положении;
2. Длина прихваток не более 15 мм, внутри конструкции прихватки не допустимы;
3. Перед началом сварки конструкцию предоставить на осмотр, без узла из деталей "13"+"12"+"11"+"11"+"5".



Все размеры на чертеже указаны в миллиметрах

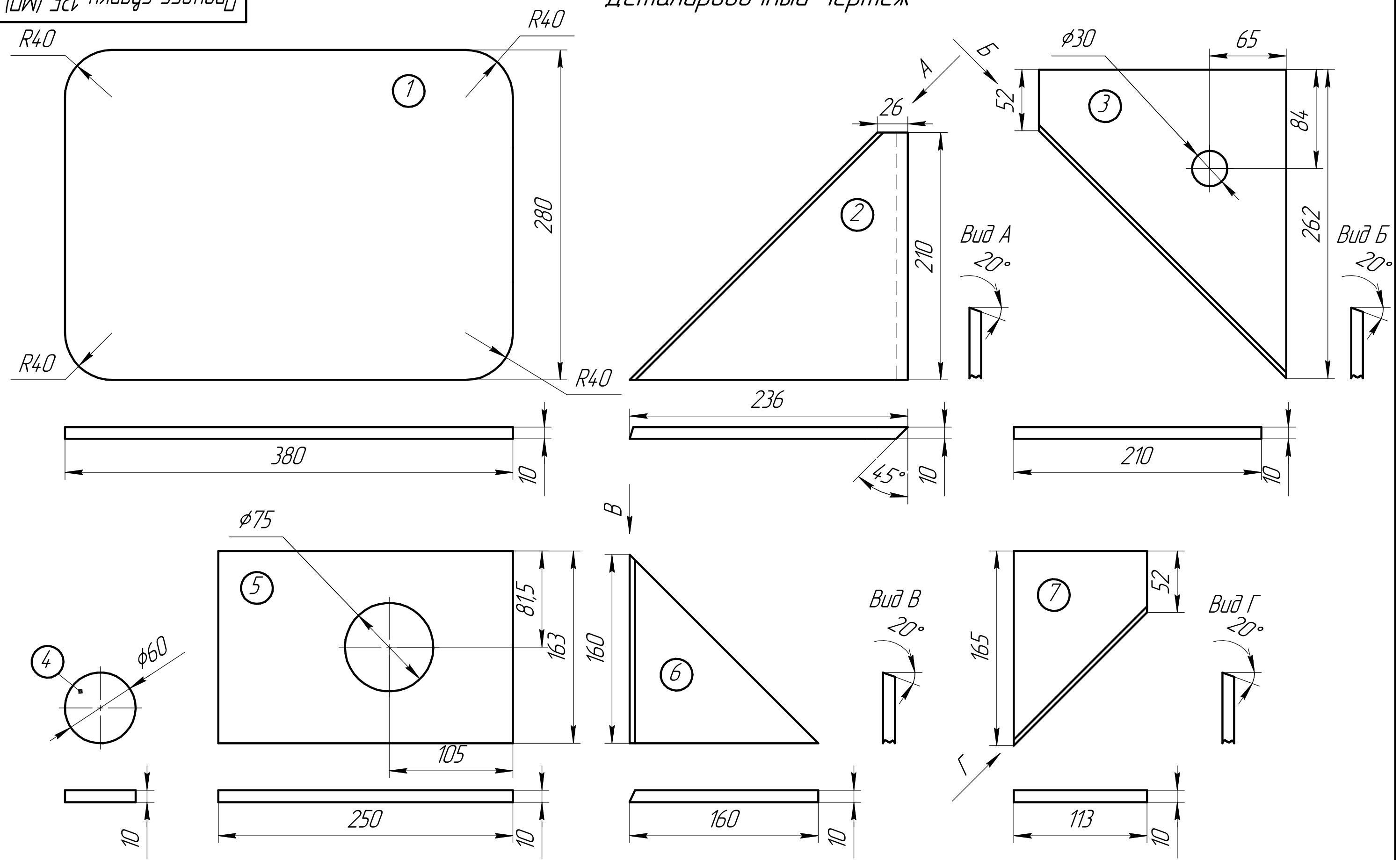
Процесс сварки 135 (МП)				
Модуль Г-В2 РЧ 2025-2026				
Ст3, 09Г2С				
Чемпионат МП "Профессионалы"				
Копировал				
Формат А3				



Технические условия:
1. Сварку конструкции производить относительно базовой пластины "1". Наклонять конструкцию в процессе сварки запрещено, допускается вращать вокруг вертикальной оси. Сварка на спуск запрещена.
2. Сварку угловых и тавровых соединений выполнить в 2 слоя, 3 прохода (облицовочный слой в два прохода) кроме сварного шва №7.
3. Воздействие абразивных материалов, режущего инструмента и оборудования для облицовочных сварных швов, запрещены.

Все размеры на чертеже указаны в миллиметрах

№ св. шва	Стандарт и обозначение	Кол-во
1	ГОСТ 14 771-76-Т1- $\triangle 8^{+2}$	3
2	ГОСТ 14 771-76-Т1- $\triangle 6^{+2}$	1
3	ГОСТ 14 771-76-С17	3
4	ГОСТ 16037-80-С17	1
5	ГГОСТ 14 771-76-У4- $\triangle 10$	5
6	ГОСТ 14 771-76-Т1- $\triangle 4^{+2}$	1
7	ГОСТ 14 771-76-Н1- $\triangle 10$	1
8	Не стандартный шов (геометрия не оценивается)	2

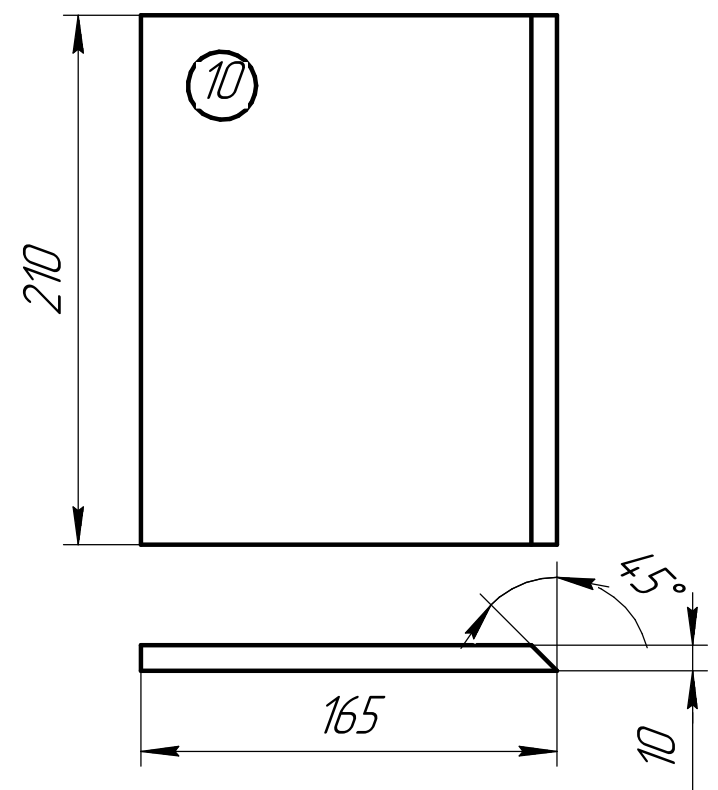
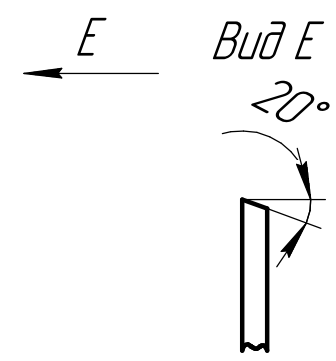
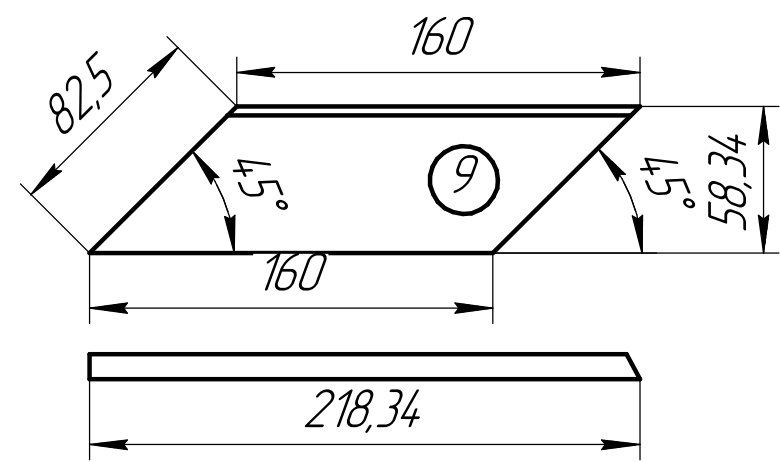
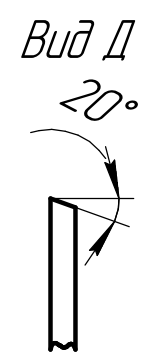
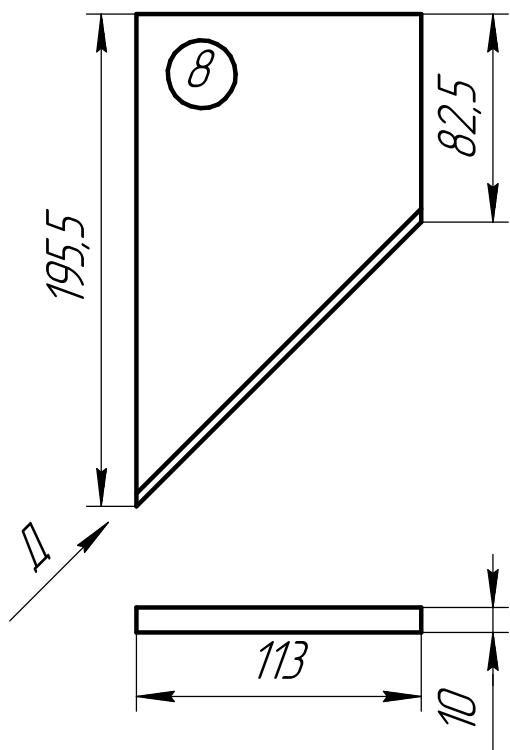


Все размеры на чертеже указаны в миллиметрах

Изм.	Лист	№ докум.	Подп.	Дата

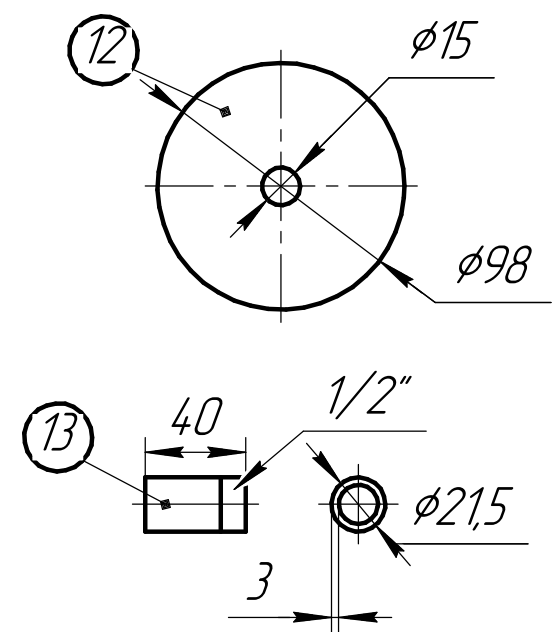
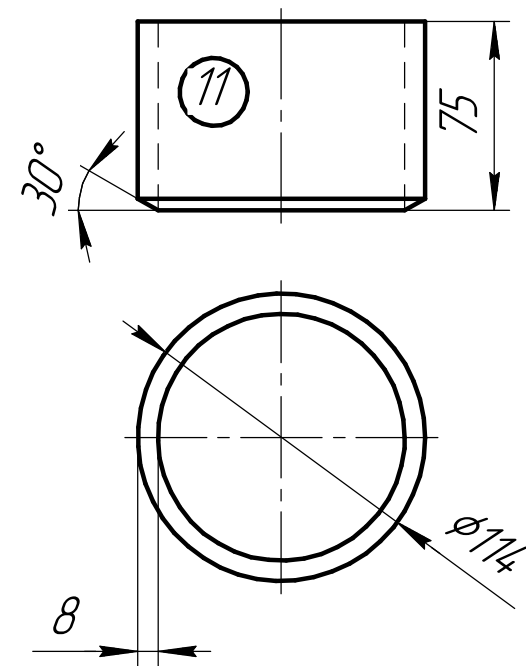
Изм.	Лист	№ докум.	Подп.	Дата

Процесс сварки 135 (МП)



Спецификация

№ дет.	Наименование, размеры	Кол-во, шт.	Примечание
1	Пластина 10x280x380	1	см. чертеж
2	Пластина 10x236x210	1	разделка 20°, см. чертеж
3	Пластина 10x262x210 с отв. $\phi 30$ мм	1	разделка 20°, см. чертеж
4	Пластина $\phi 60$ x10 (заглушка)	1	см. чертеж
5	Пластина 10x163x250 с отв. $\phi 75$	1	см. чертеж
6	Пластина 10x160x160	1	разделка 20°, см. чертеж
7	Пластина 10x165x113	1	разделка 20°, см. чертеж
8	Пластина 10x195,5x113	1	разделка 20°, см. чертеж
9	Пластина 10x58,34x218,34	1	разделка 20°, см. чертеж
10	Пластина 10x165x210	1	см. чертеж
11	Труба $\phi 114$ x8 - 75	2	разделка 30°, см. чертеж
12	Пластина $\phi 98$ x10 с отв. $\phi 15$ мм (заглушка)	1	см. чертеж
13	Труба $\phi 21,5$ x2,8 - 40	1	см. чертеж



Все размеры на чертеже указаны в миллиметрах

Изм.	Лист	№ докум.	Подп.	Дата

Изм.	Лист	№ докум.	Подп.	Дата

Процесс сварки 135 (МП)

Копировал Формат А3